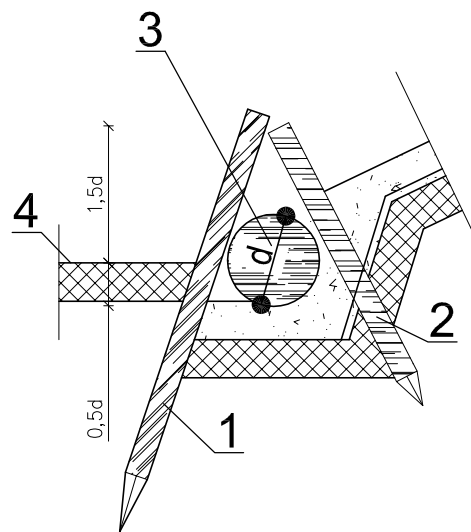
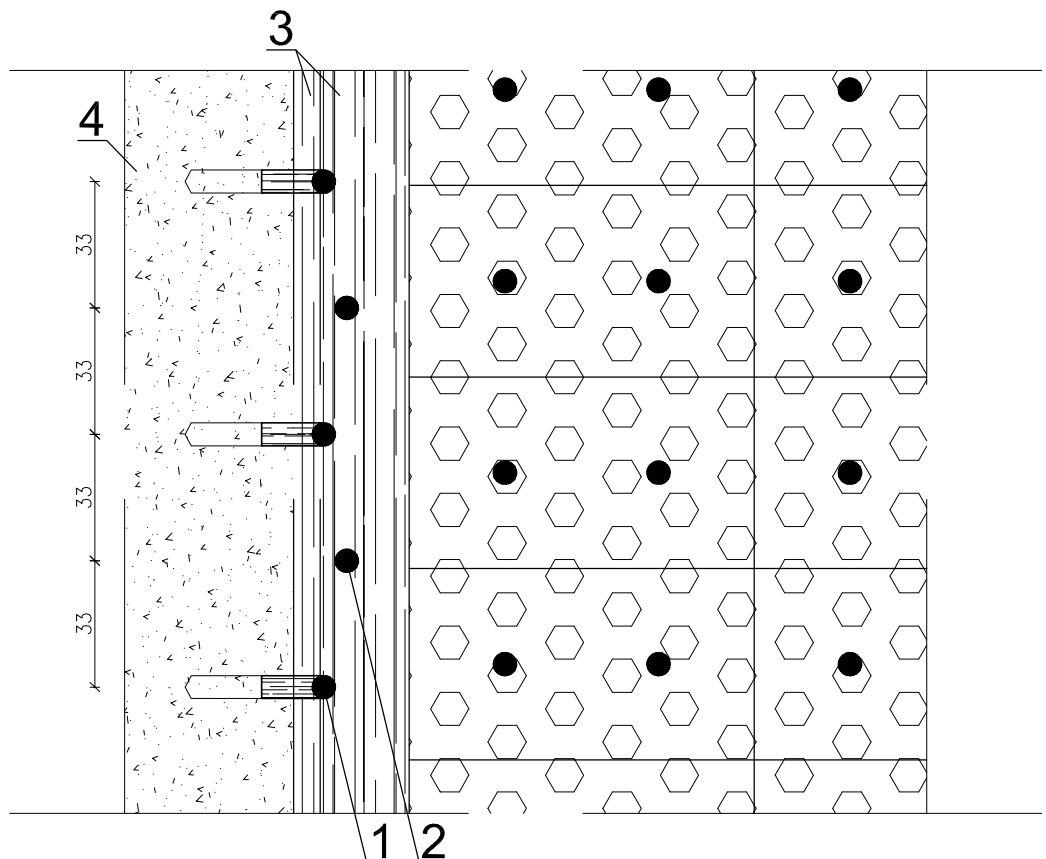


PRZEKRÓJ POPRZECZNY PRZEZ STOPE SKARPY ZBIORNIKA



WIDOK Z GÓRY NA STOPE SKARPY ZBIORNIKA



1. Palik drewniany ϕ 4-6 cm
2. Palik drewniany ϕ 4-6 cm
3. Kiszka faszynowa - sosnowa
4. Istniejące dno zbiornika

NAZWA OBIEKTU			
Remont pomostu na zbiorniku wodnym na terenie Gminy Mniszków			
ADRES, NR DZIAŁKI			SKALA
NR DZIAŁKI - 124/3, OBRĘB MNISZKÓW, GM. MNISZKÓW			1:20
PROJEKTANT	NAZWISKO	NR UPRAWNIEN, SPECJALNOŚĆ	PODPIS
	mgr inż. Tadeusz Bienias	NB.IV.7342/53/96	
DATA	TYTUŁ RYSUNKU	NR RYS.	
Sierpień 2025r.	SCHEMAT KISZKI FASZYNOWEJ	A-3	